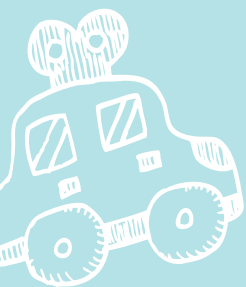


CHILDREN'S 儿童餐 MENU



价格需加收10%服务费及7%消费税
Prices are subject to 10% service charge and 7% GST
料金にはサービス料10%と税金7%が加算されます

CHILDREN'S MENU

儿童餐



每份 (per portion)

- | | | |
|----|------------------------------------------------------------------------------------------------------|----|
| V1 | 儿童式麻婆豆腐
Mini "Mapo Doufu"
Non-spicy version of "Mapo Doufu" for children
辛くないよ～子供だってマーボー豆腐～ | 12 |
| V2 | 芙蓉蟹
Stir-fried egg with crab meat
みんな大好きカニ玉 | 12 |
| V3 | 奶油虾仁
Stir-fried prawns with cream sauce
プリプリ海老のクリームソース煮 | 14 |
| V4 | 咕咾肉块
Sweet and sour pork
四川飯店昔ながらの酢豚 | 10 |
| V5 | 叉烧炒饭
Wok-fried rice with barbequed pork
チャーシューチャーハン | 10 |
| V6 | 粟米羹
Sweet corn soup
コーンスープ | 8 |

